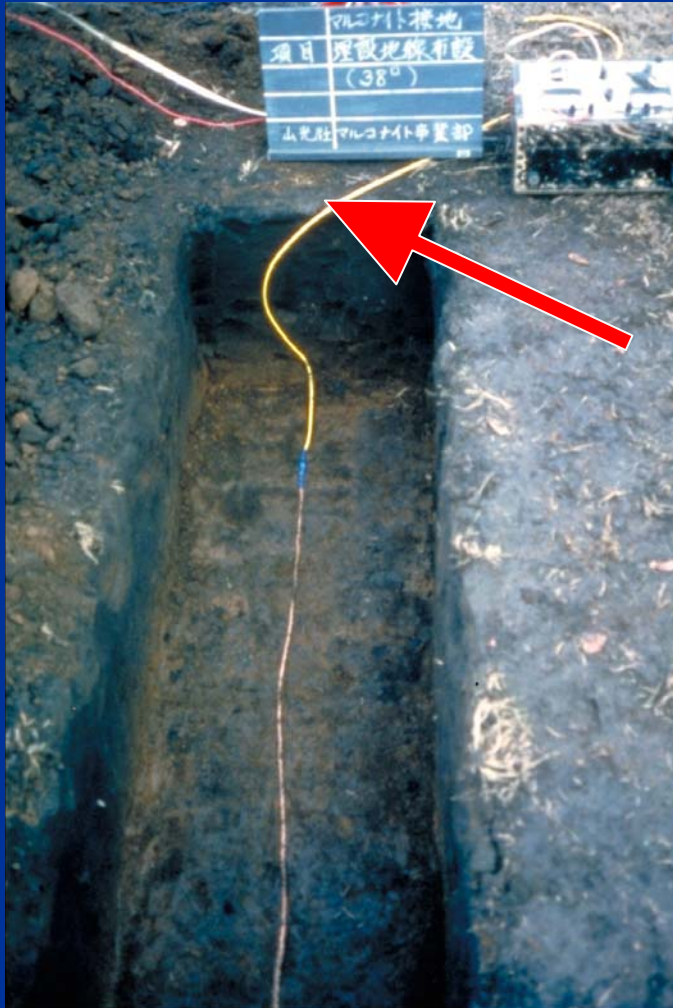


Electrodo lateral de SAN-EARTH: Paso 1

- Cave una zanja de unos 60 cm de profundidad, de 45 a 60 cm de ancho y varios metros de largo.
- El diseño lateral brinda el mejor rendimiento al menor costo.
- Máxima área superficial del electrodo.
- Gastos de instalación mínimos.



Electrodo lateral de SAN-EARTH: Paso 2



- Coloque el conductor de cobre a lo largo del centro de la zanja.
- Se recomienda cable sólido estañado de calibre n.º 2 AWG.
- Es recomendable aislar el cable donde éste sale del cemento (la cinta aislante eléctrica funciona bien para este fin).

Electrodo lateral de SAN-EARTH: Paso 3

- Abra una bolsa de SAN-EARTH y esparza el material en todo lo ancho de la zanja arrastrando la bolsa a lo largo de la zanja.
- Una bolsa de SAN-EARTH cubrirá unos tres metros de longitud de la zanja.



Electrodo lateral de SAN-EARTH: Paso 4



- Levante el cable ligeramente para dejar que SAN-EARTH penetre por debajo de éste a fin que encerrar el conductor.

Electrodo lateral de SAN-EARTH: Paso 5

- Junte el SAN-EARTH alrededor del conductor en el centro de la zanja y compruebe que el cable esté rodeado.
- Permita que SAN-EARTH se reduzca a una profundidad de unos siete milímetros en los bordes de la zanja.



Electrodo lateral de SAN-EARTH: Paso 6



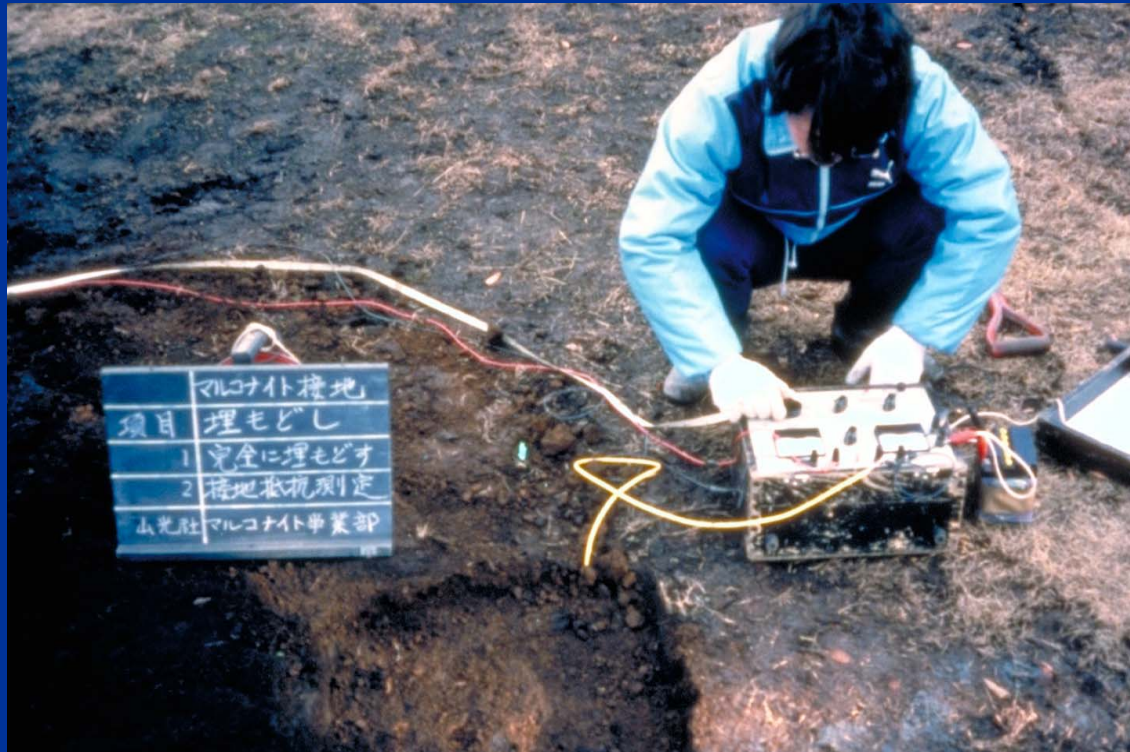
- Rellene a mano los primeros centímetros con cuidado.

Electrodo lateral de SAN-EARTH: Paso 7

- Compacte la tierra conforme avanza.
- La compresión es importante.
- En este momento se puede utilizar equipo pesado para rellenar el resto de la zanja.



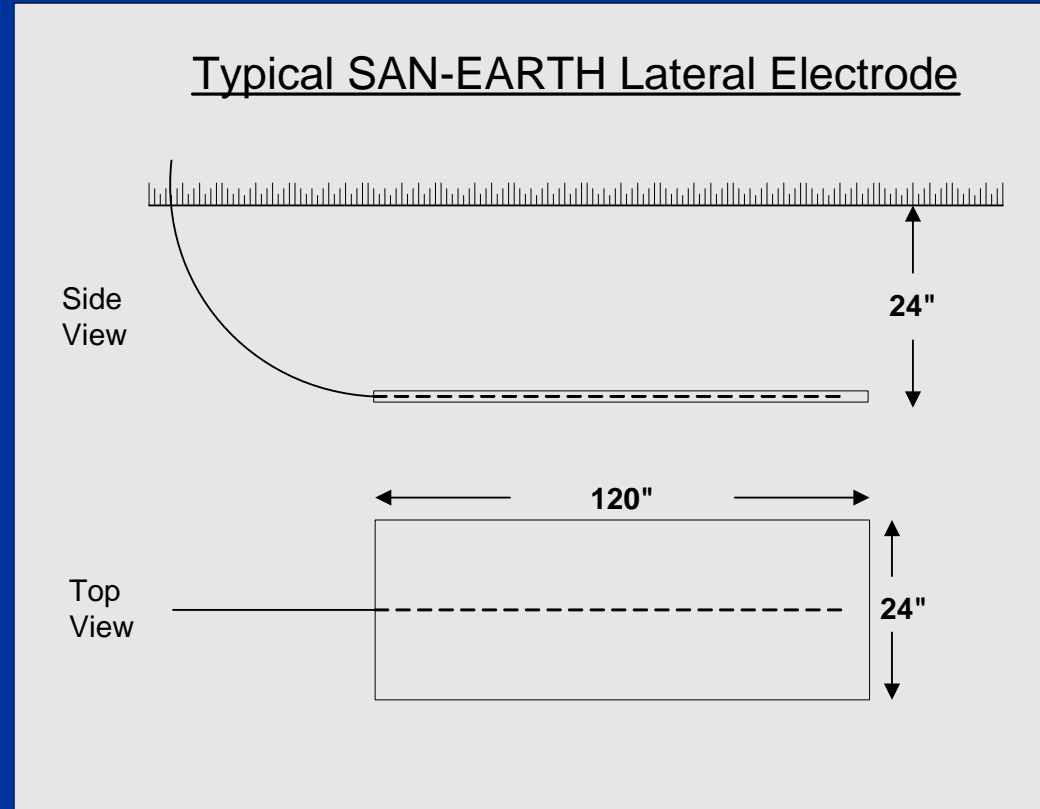
Electrodo lateral de SAN-EARTH: Paso 8



- La reducción en resistencia es inmediata y se puede medir.
- El electrodo absorberá la humedad y se endurecerá con el tiempo.
- Brinda resultados constantes y permanentes.

Instalación fácil: Una revisión

- Cave una zanja de 61 cm de ancho y 61 cm de profundidad.
- Coloque el conductor de cobre a lo largo del centro de la zanja.
- Esparza una delgada capa de SAN-EARTH como polvo seco sobre el conductor y alrededor del mismo y a todo lo ancho de la zanja.
- Una bolsa de 24.9 kg de SAN-EARTH cubrirá al menos 3 m de longitud.
- Cubra con 10 a 13 cm de tierra y compáctela firmemente.
- Rellene la zanja y el trabajo está terminado.



SAN-EARTH

- Los mejores resultados
- El costo más bajo
- Funcionamiento comprobado
- Seguro para el medio ambiente
- Permanente
- Hecho en EE. UU.

Para obtener más información
comuníquese con:

Sankosha USA, Inc.

406 Amapola Avenue, Suite 135

Torrance, CA 90501, EE. UU.

Sin cargo: (888) 711-2436

Teléfono: (310) 320-1661

Fax: (310) 618-6869

Correo electrónico: sales@sankosha-usa.com